

OrbiFirewall

A sua rede protegida das ameaças da Internet



O que é um Firewall

O Sistema de Firewall OrbiFirewall incorpora as tecnologias mais avançadas de segurança de dados para a proteção de redes de computadores contra as ameaças de segurança da Internet.

O Sistema de Firewall tem por objetivo aumentar a segurança nas redes corporativas das empresas quando estas redes são conectadas a redes consideradas inseguras, como por exemplo a Internet. O Firewall é uma verdadeira barreira entre uma rede insegura (Internet) e a rede corporativa da empresa. Através de vários parâmetros configuráveis, o Firewall pode filtrar os dados que chegam e saem das redes interna e externa, garantindo que somente os dados desejados consigam passar.

Entre alguns dos parâmetros de configuração (regras) possíveis, estão:

- Tipo de Serviço (ou programa) que utiliza os dados;
- Usuários autorizados
- Endereços de origem e destino
- Horário de utilização

Em casos de serviços que devem estar expostos à Internet (Servidores Web e de E-mail, por exemplo), a solução de firewall é essencial para separar estes serviços da rede corporativa, de modo a não ameaçar a segurança da rede interna (DMZ).

O OrbiFirewall

Registra eventuais tentativas de violação das regras de segurança programadas, permitindo aos administradores a análise das informações;

Permite a criação de regras de filtragem através de interface gráfica intuitiva, de fácil operação e dotada de *wizards*;

Statefull Firewall, com o OrbiFirewall é possível identificar as todas as conexões existentes;

Permite SNAT e DNAT (Source Network Address Translation e Destination Network Address Translation);

Permite limite de conexões por espaço de tempo, evitando diversos tipos de ataques;

Controle de tráfego por interface do firewall;

Logs de tentativas suspeitas de ataques;

Ferramenta única de configuração remota permite que o administrador de rede configure o Firewall a partir de sua estação de trabalho;

Permite ao administrador de rede o gerenciamento do acesso à Internet através do registro de todos os acessos feitos pelos usuários da rede interna, com registro de data, horário, sites consultados, tempo de uso, uso de cache, tamanho de downloads, reduzindo assim, os acessos indevidos e improdutivos;

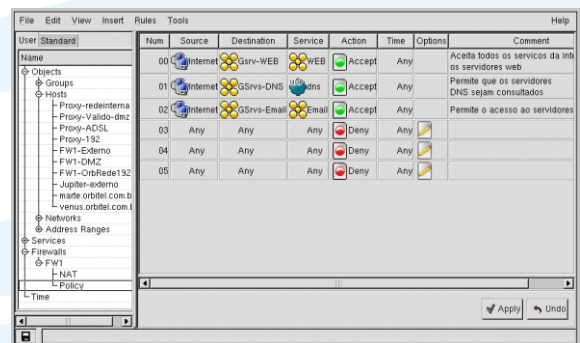
Política de Acesso: permite o cadastramento de sites que deverão ser bloqueados, como sites eróticos, música, bate-papo, entre outros;

Autenticação por Usuário: possibilita a autenticação antes de liberar a navegação para cada usuário;

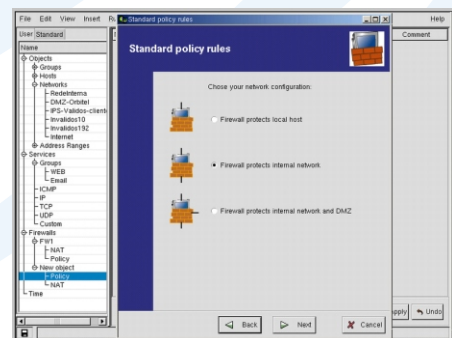
Opcional:

Rede Privativa Virtual (VPN):

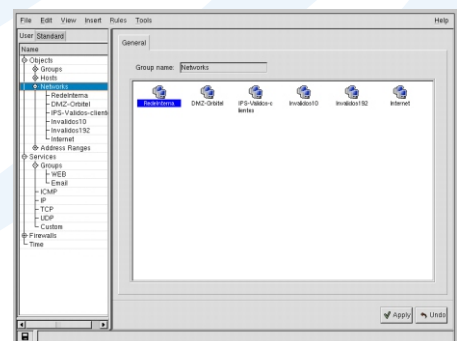
A implementação de uma VPN permite à empresa que tem várias filiais ligadas à Internet, a criação de uma rede privativa com total segurança. A VPN é uma forma de trocar dados criptografados (codificados) através da Internet sem o perigo de tê-los capturados e decifrados. Os dados trafegam pela Internet em "túneis virtuais" criados pelo OrbiFirewall que utilizam chaves de 512 a 2048 bits para cifrar os dados através do padrão **IPSEC**, garantindo a segurança.



Interface de Criação de Regras



Assistente de Criação de Regras



Tela de Monitoração da Rede



Orbitel

R E D E S I N T E G R A D A S

A Orbitel é líder na criação de soluções completas de redes de comunicação de voz, dados e imagens. A empresa presta serviços avançados de rede, incluindo o acesso dedicado à Internet em banda larga, desenvolve e comercializa servidores de rede para segurança de dados, e-mail, armazenamento de arquivos entre outras aplicações. Maiores informações sobre os produtos e serviços da Orbitel poderão ser obtidas no site: www.orbitel.com.br